



## 12LS-17

12V 17Ah

VdS G112073

Designlebensdauer 5 Jahre



Bei der Q-Batteries LS-Serie handelt es sich um ventilregulierte und wartungsfreie AGM-Akkus (Absorbent Glass Mat-Technologie), die besonders für Stand-by-Anwendungen, wie zum Beispiel in der Sicherheitstechnik, Brandmeldetechnik, USV und UPS, entwickelt wurden.

Die Akkus zeichnen sich durch eine hervorragende Energie-Speichereigenschaft sowie durch hohe Zuverlässigkeit aus. Für alle relevanten Baugrößen haben unsere Akkus eine VdS-Zulassung.

### Anwendungsgebiete:

Sicherheitstechnik, Brandmeldetechnik, Alarmtechnik, USV, UPS, Notstromversorgung, Industrie, Telekommunikation, Freizeit/Hobby

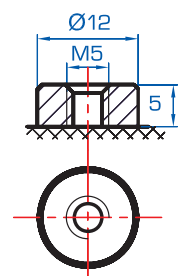
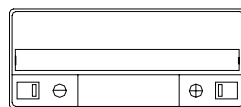
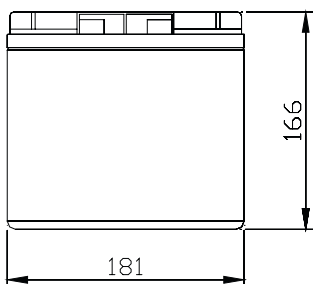


### Spezifikationen:

Spannung	12 V		
Kapazität	17 Ah (bei 20 Std. Entladung bis zu einer Schlussspannung von 1,8 V pro Zelle)		
Zellenzahl	6		
Gewicht	ca. 5,7 kg +/- 3%		
Max. Strom	204 A (5 sec.)		
Innerer Widerstand	ca. 17m $\Omega$		
Temperaturbereiche	Entladung: -15°C – 50°C	Ladung: -10°C – 50°C	Lagerung: -20°C – 50°C
Normale Arbeitstemperaturen	25°C $\pm$ 5°C		
Selbstentladung	Kann mehr als 6 Monate gelagert werden bei ca. 25°C. Die Selbstentladung beträgt weniger als 3 % pro Monat bei 25°C. Die Batterien sollten vor der Verwendung geladen werden.		
Anschlüsse	F13 (M5)		
Gehäuse	A.B.S. (UL94-HB)		

### Abmessungen:

181 mm Länge x 76 mm Breite x 166 mm Höhe



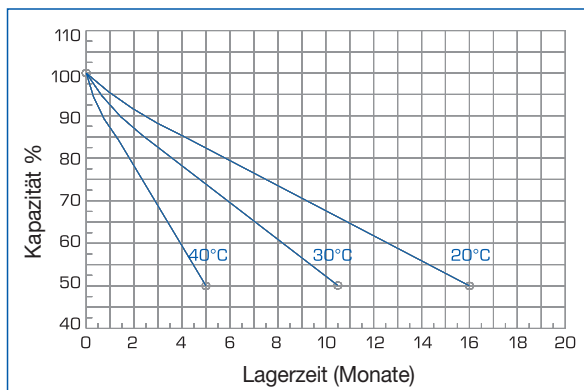
## Entladeverhalten bei konstantem Strom: A (25°C)

FV/Time	5 Min.	10 Min.	15 Min.	30 Min.	1 Std.	2 Std.	3 Std.	4 Std.	5 Std.	10 Std.	20 Std.
9.60 V	49,9	45,3	39,4	21,4	11,5	6,47	4,42	3,61	2,13	1,67	0,88
10,2 V	55,5	43,6	36,8	20,8	11,4	6,42	4,35	3,54	3,07	1,66	0,88
10,8 V	49,3	38,3	31,2	19,4	11,0	6,28	4,14	3,26	2,73	1,56	0,82

## Entladeverhalten bei konstantem Strom: Watt (25°C)

FV/Time	5 Min.	10 Min.	15 Min.	30 Min.	1 Std.	2 Std.	3 Std.	4 Std.	5 Std.	10 Std.	20 Std.
9.60 V	609	496	436	244	128	76,1	52,0	42,5	36,1	20,7	10,5
10,2 V	602	482	373	238	127	76,1	51,4	41,8	35,4	20,4	10,3
10,8 V	550	432	357	225	122	74,1	49,2	38,7	30,9	19,6	9,92

## Selbstentladungseigenschaften:



## Akku laden:

mindestens alle sechs Monate  
(bei einer Lagerung von ca. 25°C)

Konstante Spannung (V)  
-0.2C x 2h + 2.4-2.45V/Zelle x 24h, max. Strom 0.3CA

Konstanter Strom (A)  
-0.2C x 2h + 0.1CA x 12h

Schnelligkeit  
-0.2C x 2h + 0.3CA x 4.0h

## Kapazität in Abhängigkeit von der Temperatur:

Batterietyp		-20°C	-10°C	0°C	5°C	10°C	20°C	25°C	30°C	40°C	45°C
GEL Batterie	6V & 12V	50%	70%	83%	85%	90%	98%	100%	102%	104%	105%
	2V	60%	75%	85%	88%	92%	99%	100%	103%	105%	106%
AGM Batterie	6V & 12V	46%	66%	76%	83%	90%	98%	100%	103%	107%	109%
	2V	55%	70%	80%	85%	92%	99%	100%	104%	108%	110%