



# 12V 5 OGi 125

12V 154Ah (C10)



Bei den Akkumulatoren der Q-Batteries OGi-Serie (Ortsgebundene Gitterplatten Batterien) handelt es sich um geschlossene, stationäre Bleibatterien mit flüssigem Elektrolyt. Sie zeichnen sich durch ein breites Leistungsspektrum aus. Bei Hochstrom-Entladung von kurzer Dauer, aber auch über lange Entladungszeiten, zeigt der Batterietyp seine Qualitäten.

Die zu erwartende Lebensdauer liegt bei 15 Jahren bei einer Temperatur von 20°C.

Die Fertigung in Europa und automatisierten Produktionsanlagen führen zu einem qualitativ hochwertigen Produkt.



## Spezifikationen

Spannung	12 V
Kapazität	154 Ah (10h)
Gewicht	ca. 60,9 kg

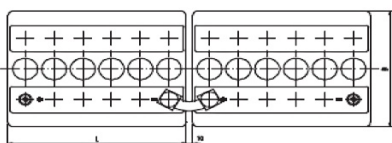
## Abmessungen

Länge	383 mm
Breite	208 mm
Höhe	385 mm

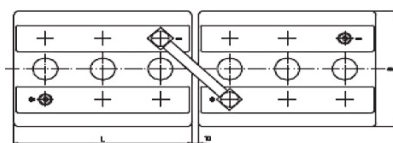
## Anwendungsgebiete

- Bahn / Signalanlagen
- Sicherheitsbeleuchtung / ELA Anlagen
- Anlassbatterien für Dieselgeneratoren
- DC-Stromversorgungssysteme
- USV-Systeme
- Industrieanlagen
- Notstromversorgung, u.v.m.

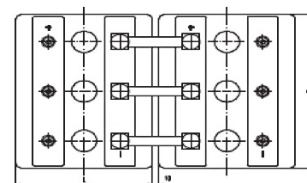
## Anschlussmöglichkeiten



12V 1 OGi 25  
bis 12V 6 OGi 150



6V 7 OGi 175  
bis 6V 12 OGi 300



2V 24 OGi 600  
bis 2V 36 OGi 900

## Projektierungsdaten/Konstantstromentladung: A

<b>V/Z / Zeit</b> V/Z-Entladung bei 20°C	<b>3</b> Min.	<b>5</b> Min.	<b>10</b> Min.	<b>15</b> Min.	<b>30</b> Min.	<b>45</b> Min.	<b>1</b> Std.	<b>2</b> Std.	<b>3</b> Std.	<b>4</b> Std.	<b>5</b> Std.	<b>8</b> Std.	<b>10</b> Std.
1.60V	481,8	415,1	303,7	239,4	149,1	112,9	91,1	56,2	41,1	33,3	28,1	19,3	16,0
1.65V	437,7	385,1	291,2	236,2	148,1	111,9	90,5	56,1	41,0	33,2	28,0	19,3	15,9
1.70V	395,7	348,8	274,6	226,8	146,0	110,8	90,1	55,9	40,8	33,1	28,0	19,2	15,9
1.75V	342,4	309,5	253,8	212,2	140,7	108,7	88,9	55,0	40,3	32,8	27,9	19,1	15,8
1.80V	290,1	265,0	221,6	190,2	131,3	103,3	85,8	53,9	39,8	32,3	27,4	18,6	15,4
1.83V	267,6	243,3	201,8	172,5	123,9	97,8	82,5	52,3	38,7	31,7	26,7	18,2	15,0
1.85V	237,8	219,5	185,2	161,0	117,6	93,8	79,9	50,8	38,1	30,9	26,2	17,8	14,7
1.87V	218,3	200,8	170,6	147,4	110,3	88,3	76,0	48,8	36,8	30,0	25,3	17,1	14,2
1.90V	199,9	179,1	146,7	128,6	98,8	82,2	69,7	44,8	34,2	27,9	23,4	15,9	13,3

## Projektierungsdaten/Konstantstromentladung: W

<b>V/Z / Zeit</b> V/Z-Entladung bei 20°C	<b>3</b> Min.	<b>5</b> Min.	<b>10</b> Min.	<b>15</b> Min.	<b>30</b> Min.	<b>45</b> Min.	<b>1</b> Std.	<b>2</b> Std.	<b>3</b> Std.	<b>4</b> Std.	<b>5</b> Std.	<b>8</b> Std.	<b>10</b> Std.
1.60V	4673	4036	3132	2574	1681	1273	1030	660	486	398	338	238	196
1.65V	4375	3885	3041	2524	1673	1268	1030	659	486	398	338	237	196
1.70V	4027	3615	2912	2443	1650	1260	1028	658	485	397	337	237	195
1.75V	3629	3314	2709	2316	1602	1241	1014	656	484	396	337	235	193
1.80V	3156	2921	2466	2138	1509	1191	986	642	475	390	333	232	193
1.83V	3082	2831	2360	2037	1430	1140	952	629	466	384	326	227	188
1.85V	3008	2771	2270	1926	1474	1098	925	614	457	376	320	223	185
1.87V	2761	2590	2091	1805	1281	1045	883	586	442	361	307	212	177
1.90V	2189	2079	1792	1545	1138	947	812	539	408	331	279	193	161

Für Druckfehler keine Haftung. Irrtum und Änderungen vorbehalten. Abbildungen ähnlich. Stand 05/2015.